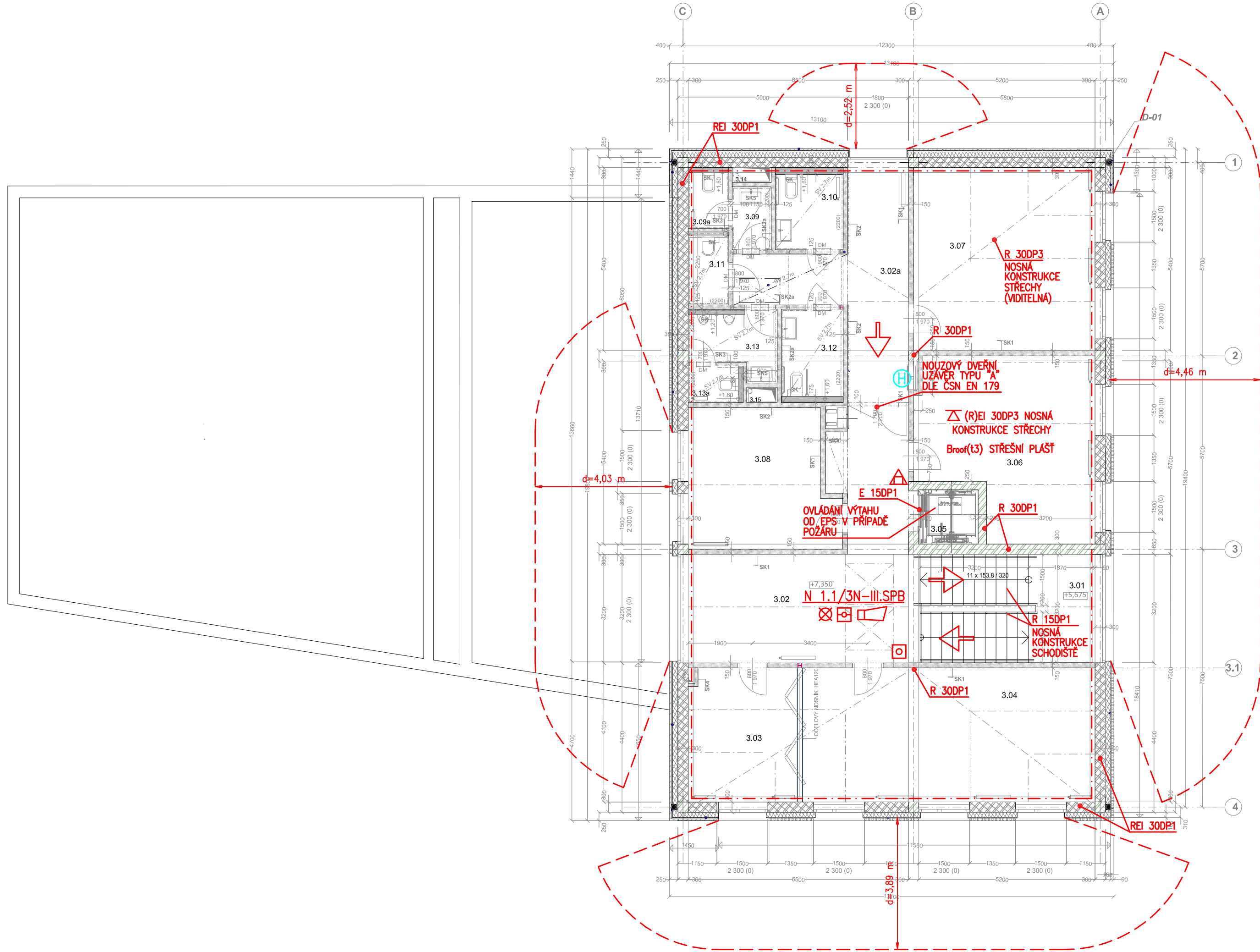
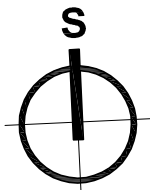


CENTRUM AKTIVNÍCH SENIORŮ  
PŮDORYS 3.NP



LEGENDA ZNAČEK PO

- Hranice požárního úseku
- N 1.1/3N-III.SPB Nadzemní požární úsek v 1. až 3.NP s pořad. č. 1, stupeň požární bezpečnosti III
- REI 30DP1 Nejnižší požadovaná požární odolnost svislé konstrukce pro mezní stavy R, E, I 30 minut, konstrukce druhu DP1
- REI 30DP3 Nejnižší požadovaná požární odolnost vodorovné konstrukce pro mezní stavy R, E, I 30 minut konstrukce druhu DP3
- Požární úsek střežený samočinnými hlásiči požáru
- Tlačítkový hlásič požáru
- Nouzové osvětlení
- Přenosný hasicí přístroj práškový (6 kg)
- Akustické signalizační zařízení
- Směr úniku
- Vnitřní hadicový systém typu D (hadice 30 m)



± 0,000 =234,35m n.m. Bpv

NV-PRO PO, s.r.o.

Starobělská 45

700 30 Ostrava - Zábřeh

tel: 596 780 706

e-mail: nv-propo@nv-propo.cz

**NV-PRO PO, s.r.o.**

VYPRACOVALA: Ing. Stanislava Baranová

KONTROLOVAL: Ing. Pavel Neslaník

Č. zak. 0549/17

Č. výkr. NV-PRO-3-8969

TABULKA ZMĚN			
ZMĚNA	POPIS ZMĚNY	DATUM	VYPRACOVAL
ZMĚNA	POPIS ZMĚNY	DATUM	VYPRACOVAL
ZMĚNA	POPIS ZMĚNY	DATUM	VYPRACOVAL

NÁZEV STAVBY

**CENTRUM AKTIVNÍCH SENIORŮ**

CHVÁLEK  
ATELIÉR

HLAVNÍ PROJEKTANT  
Ing.arch. Tomáš JANČA

ARCHITEKT  
Ing.arch. Tomáš JANČA

PROJEKTANT  
Ing. Stanislava BARANOVÁ

VYPRACOVAL  
Ing. Stanislava BARANOVÁ

CHVÁLEK ATELIER s.r.o.  
Kotlovsko 1364/12  
702 00 OSTRAVA

IČO: 05723674  
tel: 596 593 250  
email: info@chvalekatelier.cz

OBJEDNATEL  
Statutární město Frýdek - Místek, Radniční 1148, 738 01 Frýdek - Místek

STAVBNÍ OBJEKT  
SO 03 CENTRUM AKTIVNÍCH SENIORŮ

ČÁST  
**D03.3 POŽÁRNĚ BEZPEČNOSTNÍ ŘEŠENÍ**

STUPĚN  
**DPS**

MĚŘÍTKO  
**1:100**

FORMÁT A4  
**4x A4**

DATUM  
**11.2017**

NÁZEV VÝKRESU

**PŮDORYS 3.NP**

ARCHIVNÍ ČÍSLO

ČÍSLO VÝKRESU  
**D03.3-04**

ČÍSLO ZAKÁZKY  
**16-122-5**

REVIZE

TENTO DOKUMENT JE MAJETKEM SPOLEČNOSTI CHVÁLEK ATELIER s.r.o. BEZ PÍSEMNÉHO SOUHLASU ODPOVĚDNÉHO ZÁSTUPCE FIRMY ATELIER CHVÁLEK s.r.o. NESMÍ BÝT DOKUMENT KOPÍROVÁN, POUŽIT NEBO PŘEDÁN TŘETÍ OSOUBOU K DALŠÍMU POUŽITÍ.